



ANNEXE 2

VALORISATION DES EFFLUENTS

- ⇒ Plan d'épandage au 1/250000^{ème} et 1/500^{ème}
- ⇒ Listes parcellaires
- ⇒ PVEF
- ⇒ Prédexel
- ⇒ Conventions d'épandage

PLAN D'EPANDAGE

LEGENDE

Parcelles exploitées par :

 JEGOUZO ERWAN


 EARL DE POULVERN

Motifs :


 Habitations tiers

 Cours d'eau

 Etangs, plans d'eau

 Points d'eau (puits, forages)

 Sens de la pente

 Limite des bassins versants

 Talus

 Contour de la ZNIEFF type 1

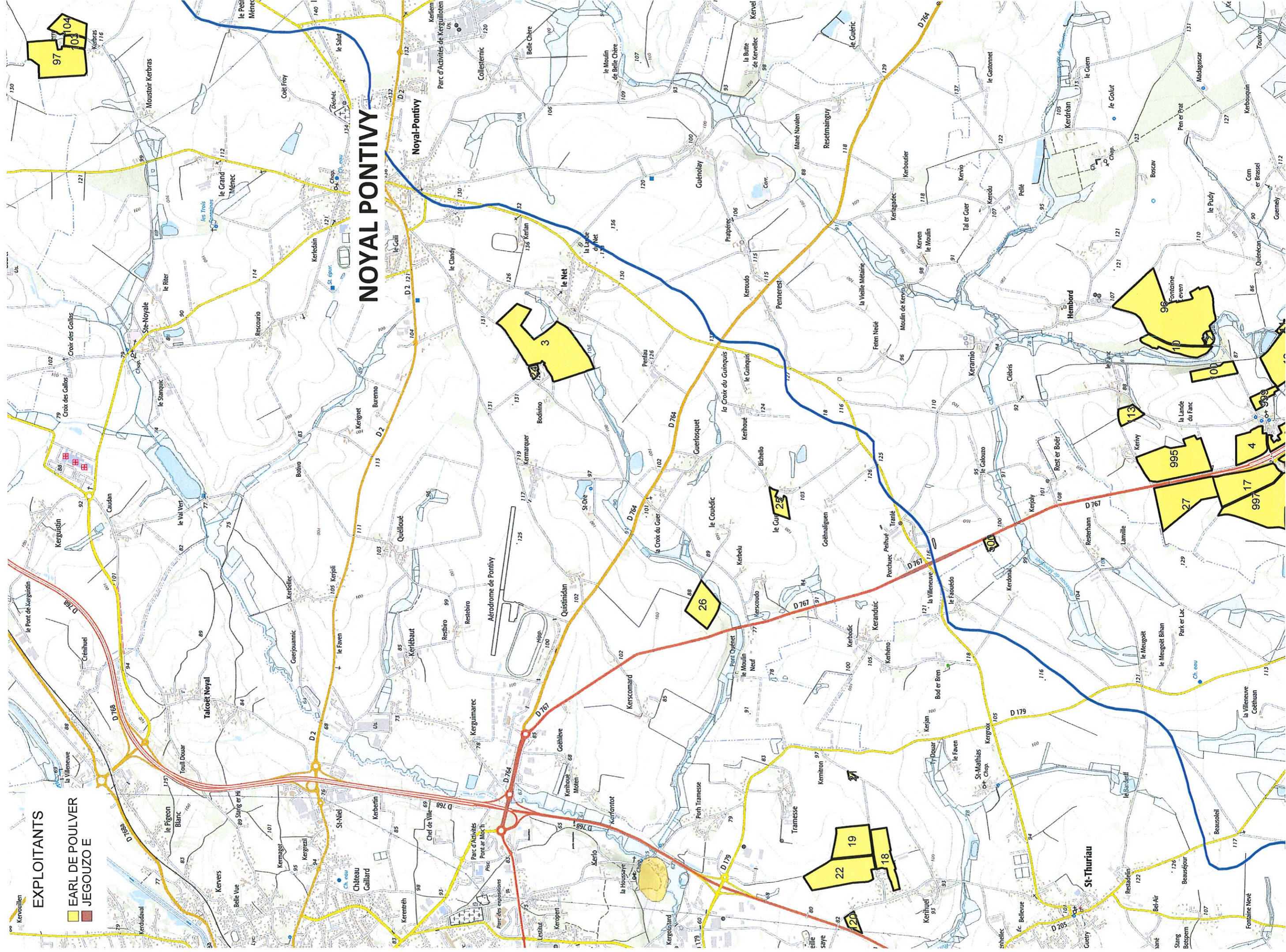
 Contour du périmètre de protection de captage

 Zoones Natura 2000

 Zones humides

 Zone non épannable

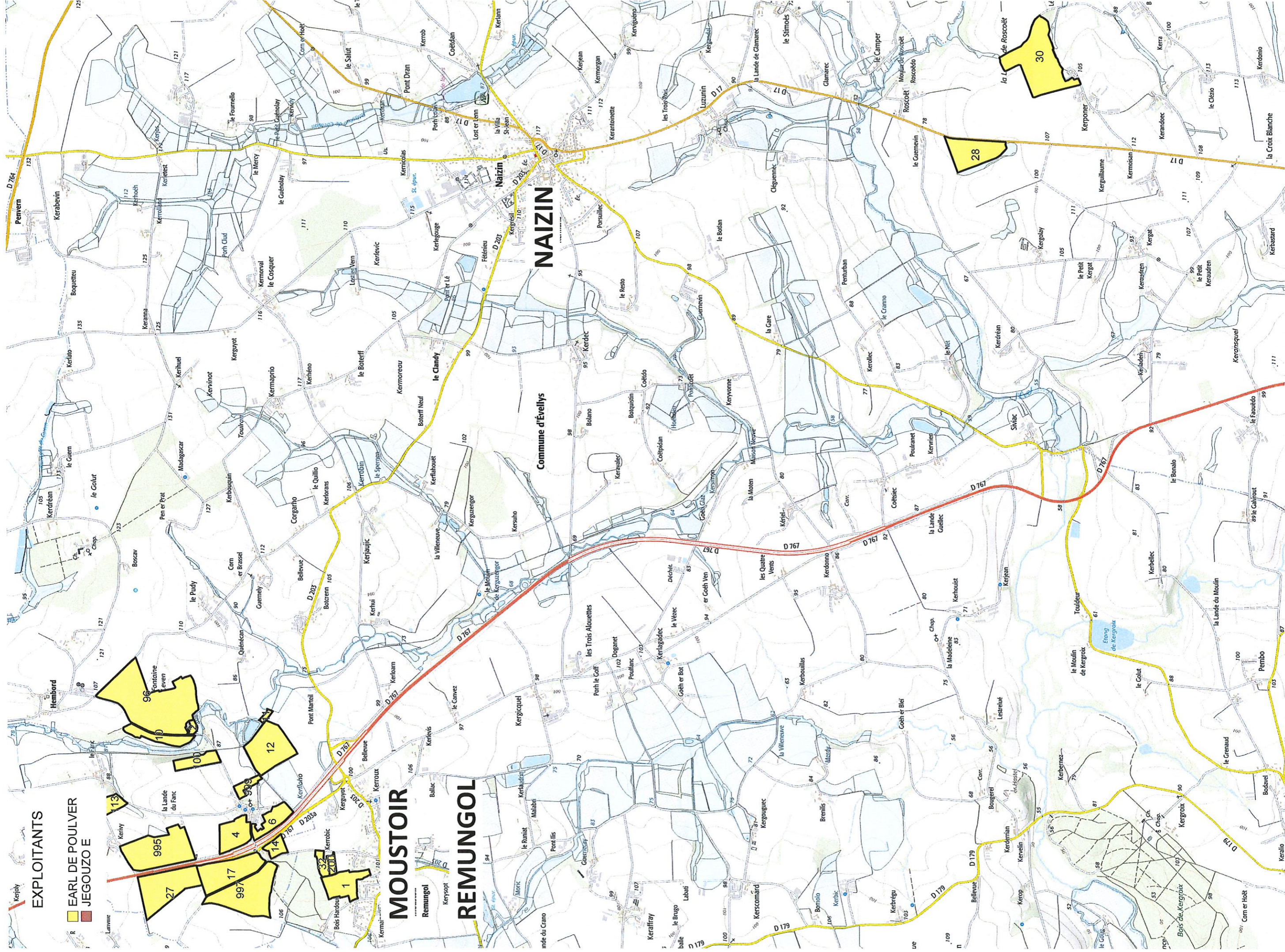
Le plan d'épandage et son environnement



Le plan d'épandage et son environnement

Date de l'édition : 07/07/2021

Planche : 2/3



EXPLOITANTS

- EARL DE POULVER
- JEGOUZO E

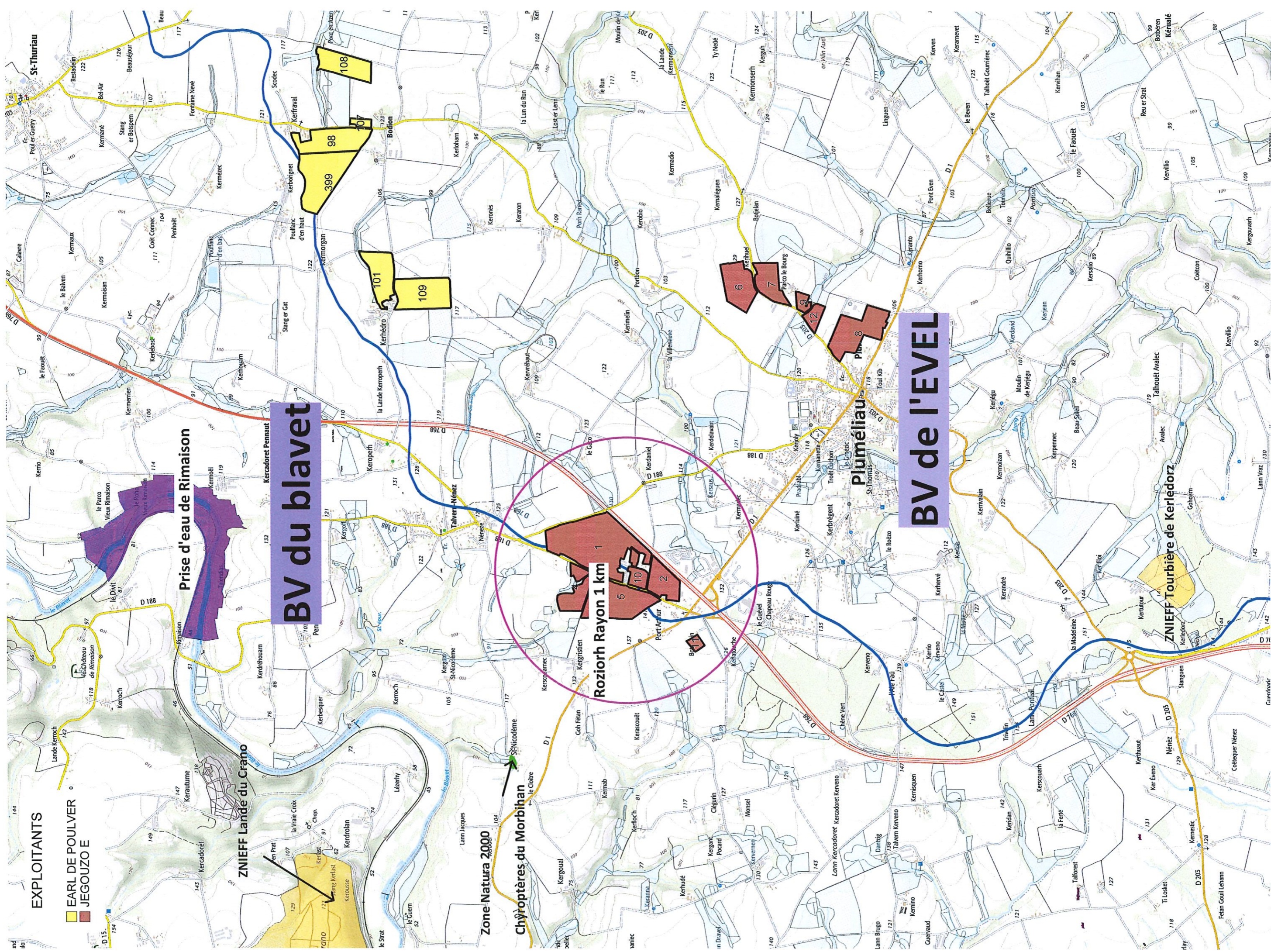
MOUSTOIR

REMUNGOL

NAIZIN

Commune d'Évellys





Exclusion	
	exclusion réglementaire
	aptitude nulle
EXPLOITANTS	
	EARL DE POULVER (254.04 ha)
	JEGOUZO E (73.57 ha)



Plan d'épandage

Date de l'édition : 07/07/2021
Planche : 3/14



Exclusion

- exclusion réglementaire
- aptitude nulle

EXPLOITANTS

- EARL DE POULVER (254.04 ha)
- JEGOUZO E (73.57 ha)





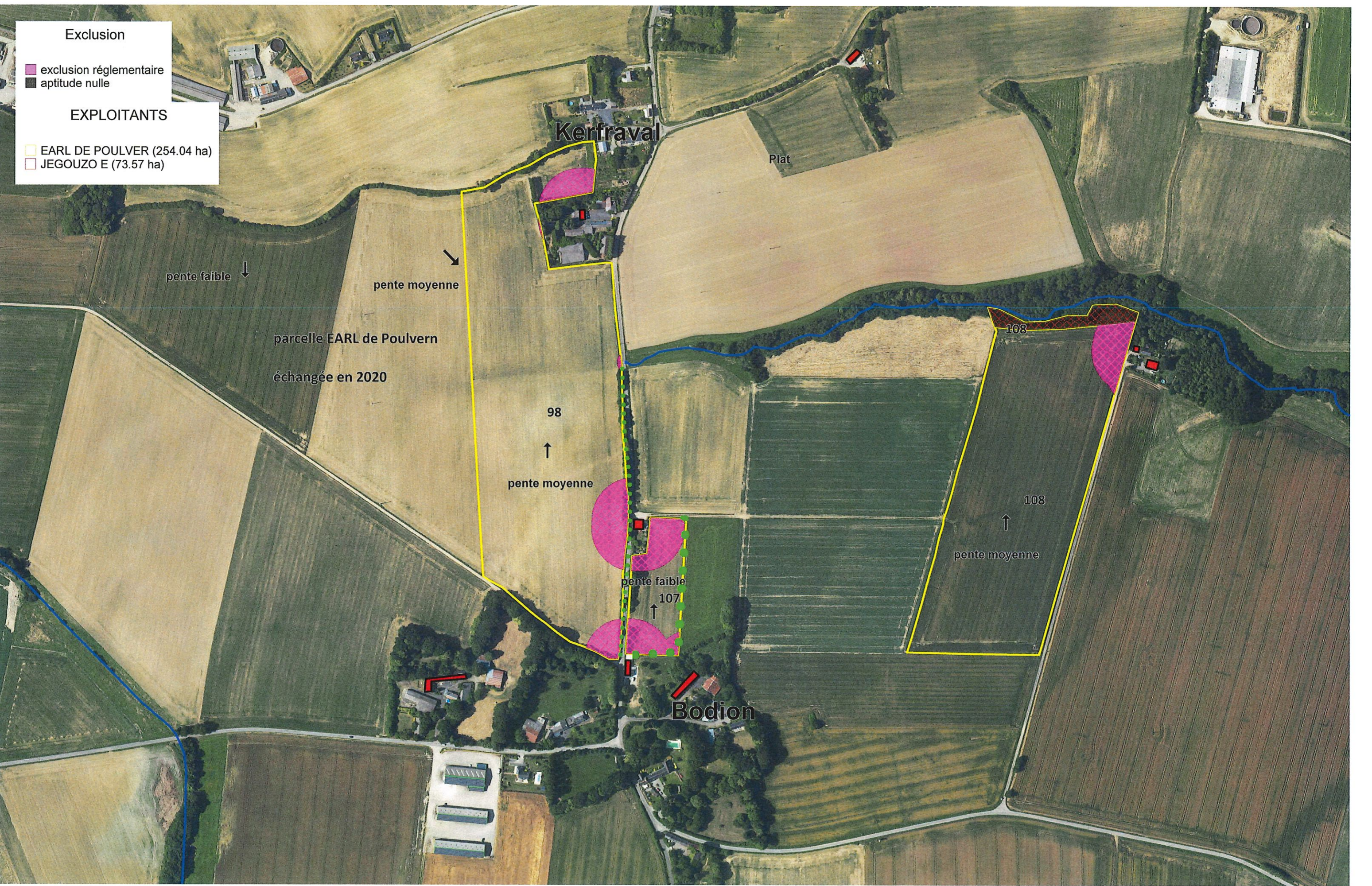
Exclusion

- exclusion réglementaire
- aptitude nulle

EXPLOITANTS

- EARL DE POULVER (254.04 ha)
- JEGOUZO E (73.57 ha)



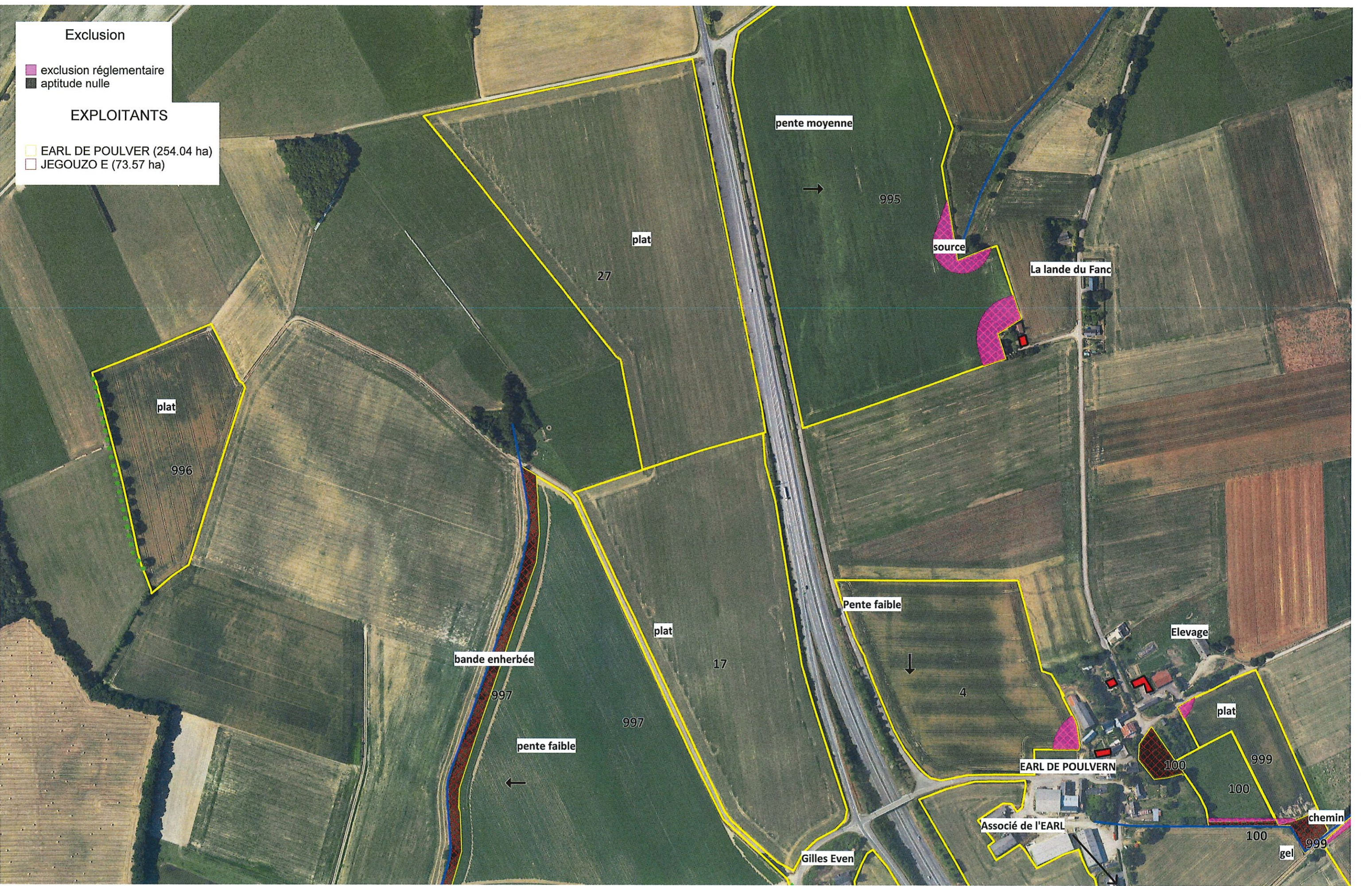


Exclusion

- exclusion réglementaire
- aptitude nulle

EXPLOITANTS

- EARL DE POULVER (254.04 ha)
- JEGOUZO E (73.57 ha)



Exclusion

- exclusion réglementaire
- aptitude nulle

EXPLOITANTS

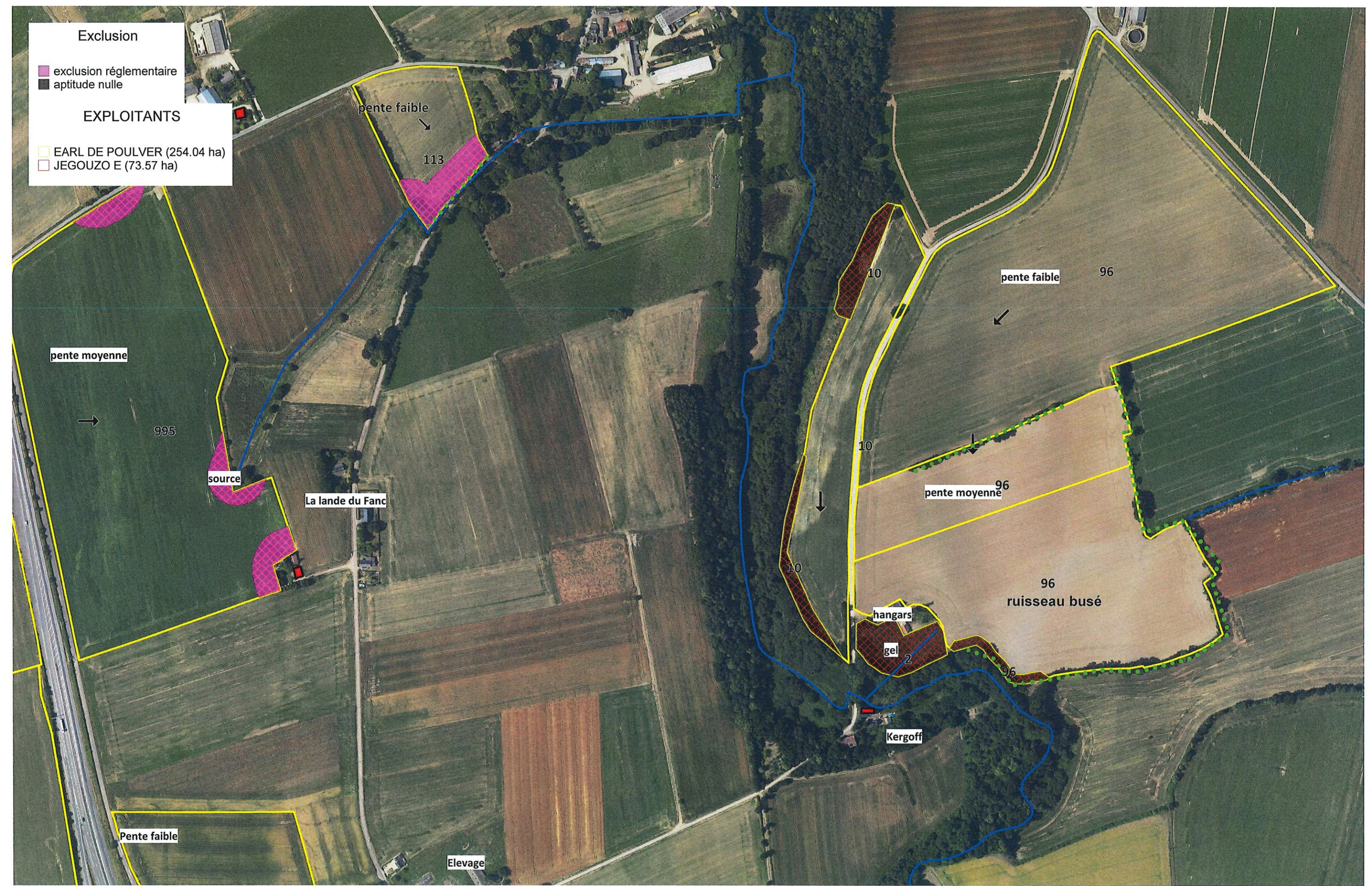
- EARL DE POULVERN (254.04 ha)
- JEGOUZO E (73.57 ha)

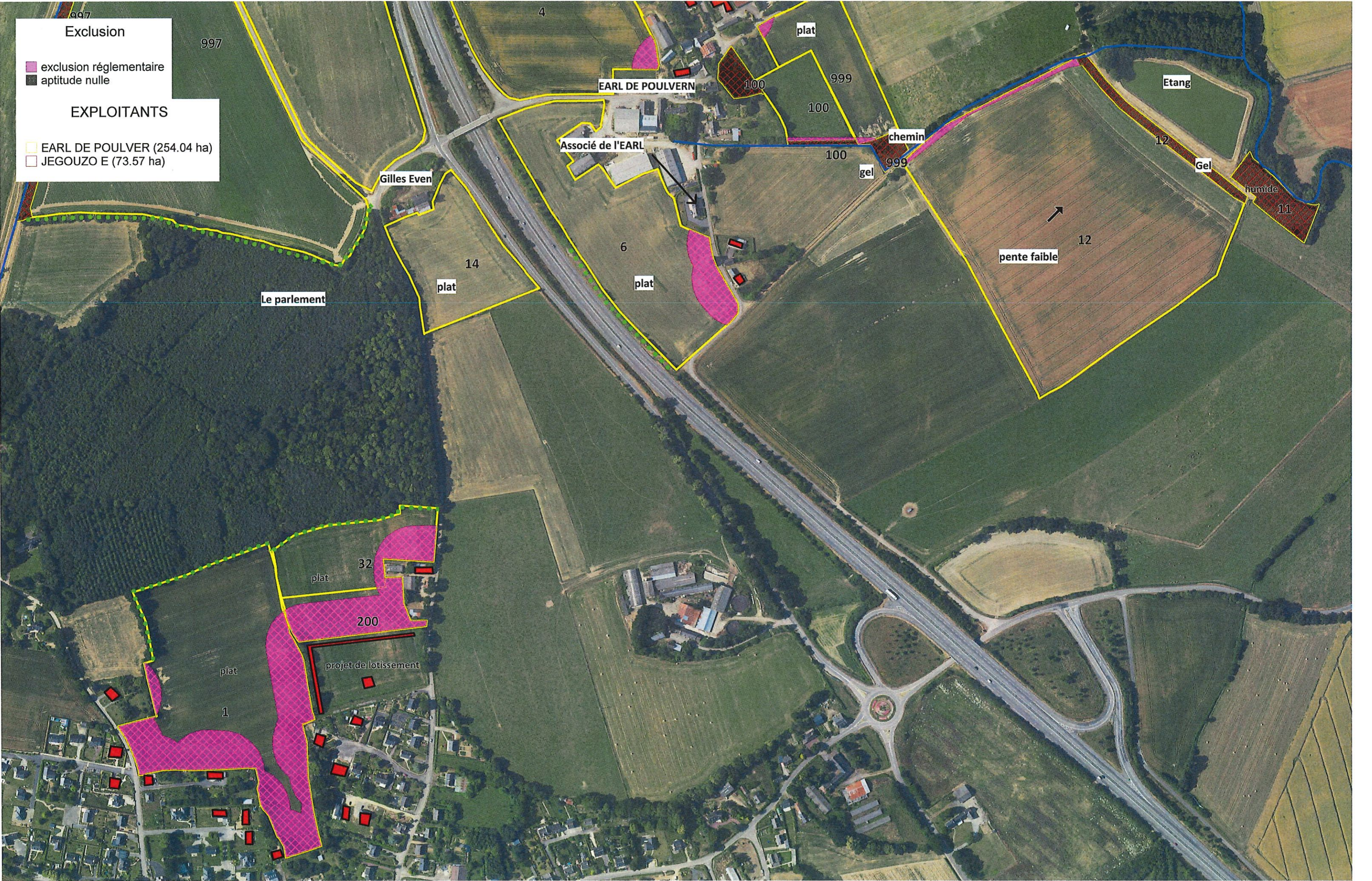
Exclusion

- exclusion réglementaire
- aptitude nulle

EXPLOITANTS

- EARL DE POULVER (254.04 ha)
- JEGOUZO E (73.57 ha)



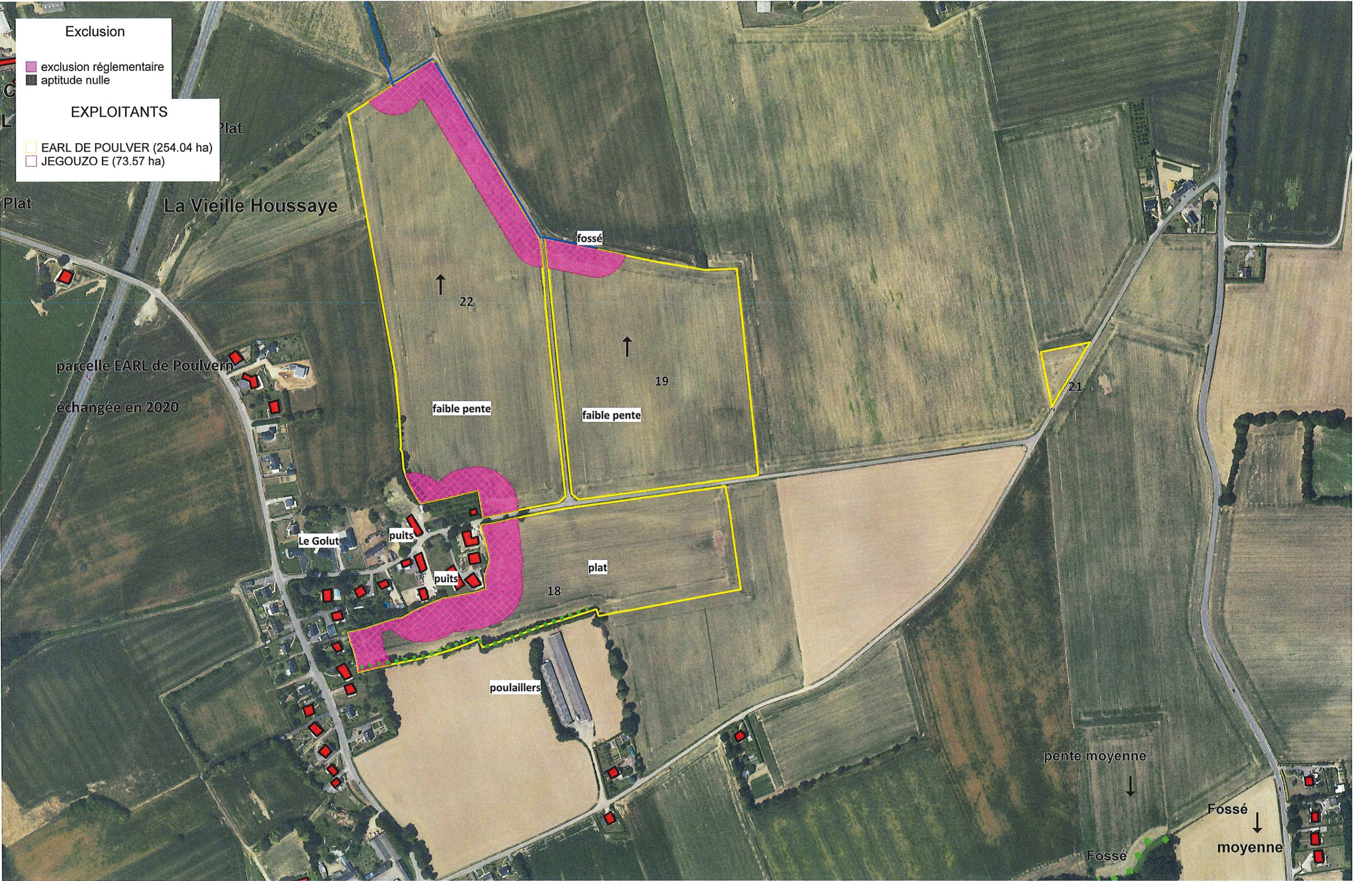


Exclusion

- exclusion réglementaire
- aptitude nulle

EXPLOITANTS

- EARL DE POULVER (254.04 ha)
- JEGOUZO E (73.57 ha)





Exclusion	
	exclusion réglementaire
	aptitude nulle
EXPLOITANTS	
	EARL DE POULVER (254.04 ha)
	JEGOUZO E (73.57 ha)

Plan d'épandage

Date de l'édition : 07/07/2021

Planche : 13/14



Exclusion	
	exclusion réglementaire
	aptitude nulle
EXPLOITANTS	
	EARL DE POULVER (254.04 ha)
	JEGOUZO E (73.57 ha)



Plan d'épandage

Date de l'édition : 07/07/2021
Planche : 14/14



Exclusion

- exclusion réglementaire
- aptitude nulle

EXPLOITANTS

- EARL DE POULVER (254.04 ha)
- JEGOUZO E (73.57 ha)



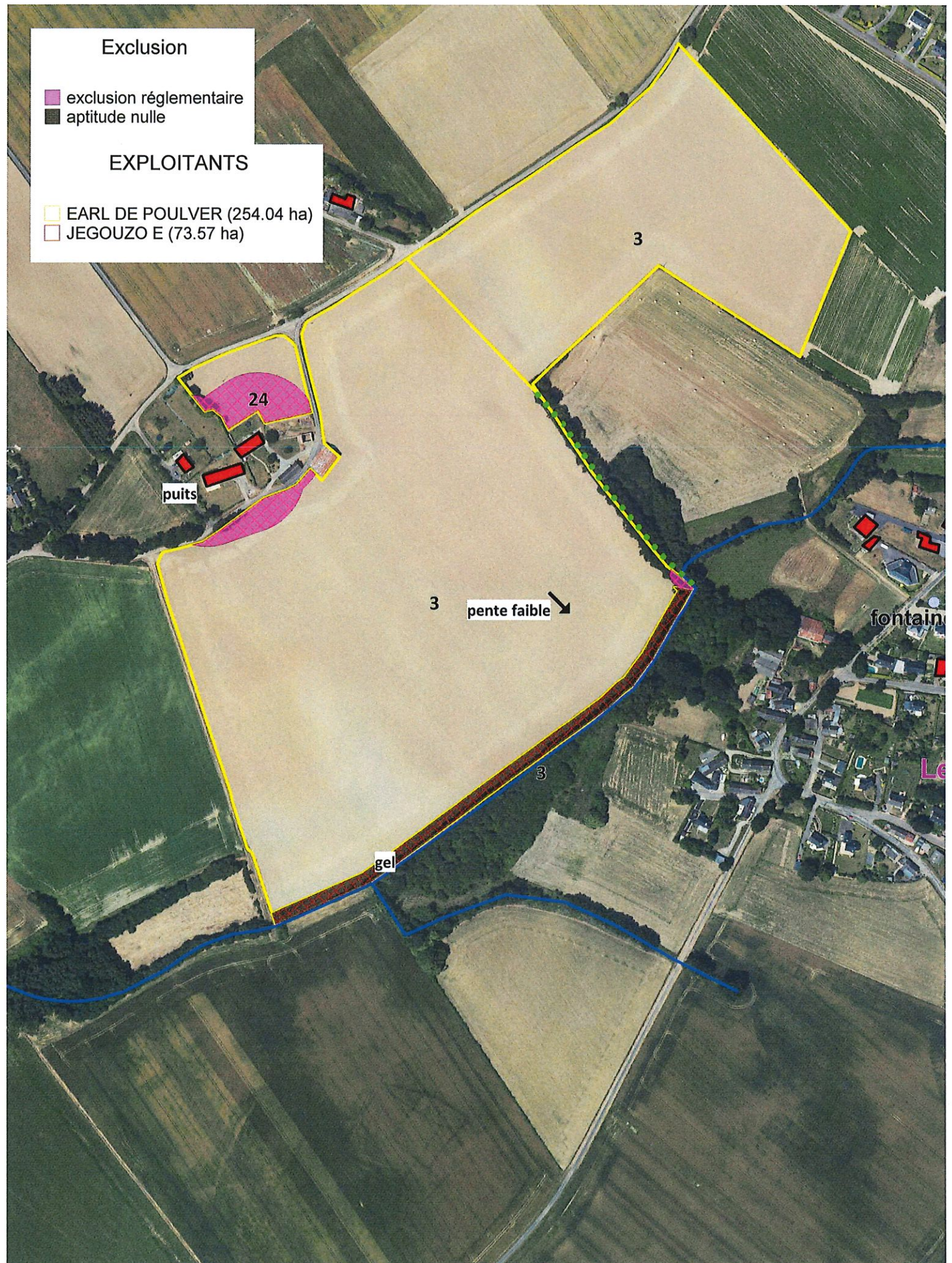


Exclusion

- exclusion réglementaire
- aptitude nulle

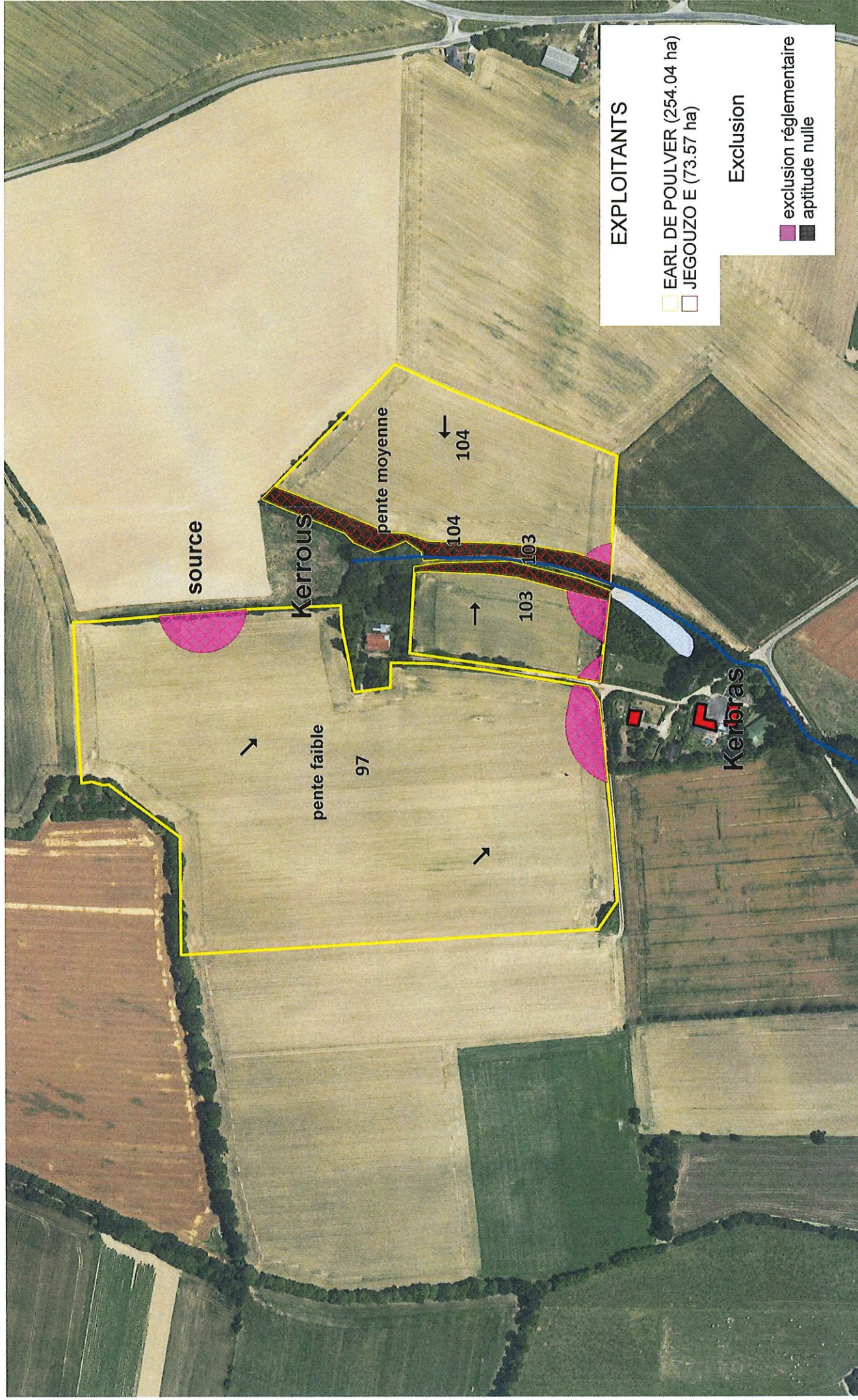
EXPLOITANTS

- EARL DE POULVER (254.04 ha)
- JEGOUZO E (73.57 ha)



Plan d'épandage

Date de l'édition : 07/07/2021
Planche : 12/14



Pacage: 056022691
 Exploitant : EARL POULVERN
 Lieu - dit : Poulvern
 Commune : 56920 NOYAL PONTIVY

Commune	Ilot	Culture	SAU 2020	SPE	Motifs d'exclusion	Excès d'eau	Capacité de rétention	Pente	Aptitude à l'épandage	Surface aptitude 0	Surface aptitude 1	Surface aptitude 2	Longueur de pente	% pente	Distance/eau	Eléments de protection existants	Classement du risque	Mesures compensatoires et remarques
MOREAC	28	MAIS	7,34	7,34	Néant	2	2	1	1	0	7,34	0	>150	moyenne	de 10 à 100 m	Talus et zone boisée	Risque moyen	Travail du sol perpendiculaire à la pente
MOREAC	29	HARICOTS	15,12	13,86	Tiers et source	1	1	1	1	0	13,86	0	>150	moyenne	de 10 à 100 m	Talus et zone boisée	Risque moyen	Respect des distances d'épandage vis-à-vis des points d'eau
MOREAC	30	BLE	15,42	15,1	Tiers, puits et source	1	1	2	1	0	15,1	0	>150	faible	>100m	Talus et zone boisée	Risque faible	présence de talus, ruisseau éloigné
MOUSTOIR REMUNGOL	1	MAIS	5,08	3,13	Tiers	2	2	2	2	0	0	3,13	>150	faible	>100m	Talus et zone boisée	Risque faible	Maintien des éléments de protection existants
MOUSTOIR REMUNGOL	32	MAIS	1,37	1,08	Néant	2	2	2	2	0	0	1,08	>150	faible	>100m	Talus et zone boisée	Risque faible	Maintien des éléments de protection existants
MOUSTOIR REMUNGOL	200	MAIS	0,78	0,11	Futur lotissement	2	2	2	2	0	0	0,11	>150	faible	>100m	Aucune	Risque faible	Maintien des éléments de protection existants
NAIZIN	2	JACHERE	0,52	0	Jachère	0	0	0	0	0,52	0	0	0	0	0	0	Absence de risque	pas d'épandage
NAIZIN	10a	MAIS	2,82	2,82	Néant	1	1	1	1	0	2,82	0	>150	moyenne	de 10 à 100 m	Zone boisée	Risque moyen	Maintien des éléments de protection existants
NAIZIN	10b	AUTRE UTILISATION	0,31	0	Autre utilisation	0	0	0	0	0,31	0	0	0	0	0	0	Absence de risque	pas d'épandage
NAIZIN	10c	AUTRE UTILISATION	0,25	0	Autre utilisation	0	0	0	0	0,25	0	0	0	0	0	0	Absence de risque	pas d'épandage
NAIZIN	11	JACHERE	0,4	0	Jachère	0	0	0	0	0,4	0	0	0	0	0	0	Absence de risque	pas d'épandage
NAIZIN	12a	MAIS	9	8,87	Néant	1	1	1	1	0	8,87	0	>150	moyenne	de 10 à 100 m	Bande enherbée	Risque moyen	Maintien des éléments de protection existants
NAIZIN	12b	BANDE ENHERBEE	0,26	0	Bande enherbée	0	0	0	0	0,26	0	0	0	0	0	0	Absence de risque	pas d'épandage
NAIZIN	96a	MAIS	13,16	13,16	Néant	2	2	1	1	0	13,16	0	>150	moyenne	>100m	Talus	Risque moyen	Maintien des éléments de protection existants
NAIZIN	96b	BLE	3,01	3,01	Néant	2	2	1	1	0	3,01	0	>150	moyenne	>100m	Talus	Risque moyen	le ruisseau est protégé par de la végétation
NAIZIN	96c	ORGE	6,76	6,76	Néant	1	1	1	1	0	6,76	0	>150	moyenne	<10	Bande enherbée et talus	Risque moyen	Maintien des éléments de protection existants
NAIZIN	96d	BANDE ENHERBEE	0,13	0	bande enherbée	0	0	0	0	0,13	0	0	0	0	0	0	Absence de risque	pas d'épandage
NOYAL PONTIVY	3a	POMME DE TERRE	5	5	Néant	2	2	2	2	0	0	5	>150	faible	>100m	Talus	Risque faible	Maintien des éléments de protection existants
NOYAL PONTIVY	3b	MAIS	12,8	12,62	Tiers	2	2	2	2	0	0	12,62	>150	faible	de 10 à 100 m	Talus et zone boisée	Risque faible	Maintien des éléments de protection existants
NOYAL PONTIVY	3c	BANDE ENHERBEE	0,45	0	Bande enherbée	0	0	0	0	0,45	0	0	0	0	0	0	Absence de risque	pas d'épandage
NOYAL PONTIVY	4	BLE	4,82	4,74	Tiers	2	2	2	2	0	4,74	0	>150	faible	de 10 à 100 m	Talus	Risque faible	pas de mesures particulières
NOYAL PONTIVY	6	POIS	3,66	3,31	Tiers	2	2	2	2	0	0	3,31	>150	faible	de 10 à 100 m	Talus discontinu	Risque faible	pas de mesures particulières
NOYAL PONTIVY	14	MAIS	1,75	1,75	Néant	2	2	2	2	0	0	1,75	>150	faible	>100m	Zone boisée	Risque faible	Maintien des éléments de protection existants
NOYAL PONTIVY	17	MAIS	8,45	8,45	Néant	2	2	2	2	0	0	8,45	>150	faible	de 10 à 100 m	Aucune	Risque faible	Maintien des éléments de protection existants
NOYAL PONTIVY	21	BLE	0,2	0,2	Néant	2	2	2	2	0	0	0,2	50 à 150	faible	>100m	Aucune	Absence de risque	pas de mesures particulières
NOYAL PONTIVY	24	MAIS	0,54	0,26	Tiers	2	2	2	2	0	0	0,26	50 à 150	faible	>100m	Talus	Risque faible	Maintien des éléments de protection existants
NOYAL PONTIVY	25a	MAIS	1,65	0,98	Tiers	2	2	2	2	0	0	0,98	>150	faible	de 10 à 100 m	Talus discontinu	Risque faible	Maintien des éléments de protection existants
NOYAL PONTIVY	25b	BANDE ENHERBEE	0,17	0	Bande enherbée	0	0	0	0	0,17	0	0	0	0	0	0	Absence de risque	pas d'épandage
NOYAL PONTIVY	26a	BLE	4,82	4,82	Néant	2	2	1	1	0	4,82	0	>150	moyenne	de 10 à 100 m	Talus	Risque moyen	Maintien des éléments de protection existants
NOYAL PONTIVY	26b	AUTRE UTILISATION	0,26	0	Autre utilisation	0	0	0	0	0,26	0	0	0	0	0	0	Absence de risque	pas d'épandage
NOYAL PONTIVY	27	PDT CONSOM	10,03	10,03	Néant	2	2	2	2	0	0	10,03	>150	faible	>100m	Aucune	Risque faible	Maintien des éléments de protection existants
NOYAL PONTIVY	97	POIS	9,52	9,17	Tiers	2	2	2	2	0	0	9,17	>150	faible	de 10 à 100 m	haies	Risque faible	pas de mesures particulières
NOYAL PONTIVY	100a	AUTRE UTILISATION	0,17	0	Autre utilisation	0	0	0	0	0,17	0	0	0	0	0	0	Absence de risque	pas d'épandage
NOYAL PONTIVY	100b	PDT CONSOM	0,73	0,69	Néant	2	2	2	2	0	0	0,69	>150	faible	>100m	Bande enherbée et talus	Risque faible	Maintien des éléments de protection existants
NOYAL PONTIVY	100c	BANDE ENHERBEE	0,04	0	Bande enherbée	0	0	0	0	0,04	0	0	0	0	0	0	Absence de risque	pas d'épandage
NOYAL PONTIVY	103a	POIS	1,12	1,01	Tiers	2	2	2	2	0	0	1,01	>150	faible	de 10 à 100 m	Bande enherbée, talus et zone boisée	Risque faible	Maintien des éléments de protection existants
NOYAL PONTIVY	103b	BANDE ENHERBEE	0,14	0	Bande enherbée	0	0	0	0	0,14	0	0	0	0	0	0	Absence de risque	pas d'épandage
NOYAL PONTIVY	104a	POIS	2,65	2,63	Tiers	2	2	1	1	0	0	2,63	>150	moyenne	de 10 à 100 m	Bande enherbée et talus	Risque moyen	Respect des distances d'épandage vis-à-vis des points d'eau
NOYAL PONTIVY	104b	BANDE ENHERBEE	0,36	0	Bande enherbée	0	0	0	0	0,36	0	0	0	0	0	0	Absence de risque	pas d'épandage
NOYAL PONTIVY	113	BLE	1,82	1,4	ruisseau	2	2	1	1	0	1,4	0	>150	moyenne	de 10 à 100 m	Talus et zone boisée	Risque moyen	Maintien des éléments de protection existants
NOYAL PONTIVY	995	MAIS	11,94	11,28	Tiers	2	2	1	1	0	11,28	0	>150	moyenne	de 10 à 100 m	Talus discontinu	Risque moyen	Travail du sol perpendiculaire à la pente
NOYAL PONTIVY	997a	BLE	10,75	10,75	Néant	2	2	1	1	0	10,75	0	>150	moyenne	de 10 à 100 m	Bande enherbée et talus	Risque moyen	Maintien des éléments de protection existants
NOYAL PONTIVY	997b	BANDE ENHERBEE	0,67	0	Bande enherbée	0	0	0	0	0,67	0	0	0	0	0	0	Absence de risque	pas d'épandage
NOYAL PONTIVY	999a	PDT CONSOM	1,26	1,22	Tiers	2	2	1	1	0	1,22	0	>150	moyenne	de 10 à 100 m	Talus	Risque moyen	Maintien des éléments de protection existants
NOYAL PONTIVY	999b	JACHERE	0,12	0	Jachère	0	0	0	0	0,12	0	0	0	0	0	0	Absence de risque	pas d'épandage
PLUMELIAU	98	MAIS	8,87	8,19	Tiers	1	1	2	1	0	8,19	0	>150	faible	<10	Talus	Risque faible	Maintien des éléments de protection existants
PLUMELIAU	101a	MAIS	5,89	5,69	Tiers	1	1	2	1	0	5,69	0	>150	faible	de 10 à 100 m	Bande enherbée et talus	Risque faible	Maintien des éléments de protection existants
PLUMELIAU	101d	BANDE ENHERBEE	0,94	0	Bande enherbée	0	0	0	0	0,94	0	0	0	0	0	0	Absence de risque	pas d'épandage
PLUMELIAU	102	HARICOTS	7,14	7,14	Néant	2	2	2	2	0	0	7,14	>150	faible	de 10 à 100 m	Aucune	Risque faible	pas de mesures particulières
PLUMELIAU	107	BLE	0,94	0,47	Tiers	2	2	1	1	0	0,47	0	>150	moyenne	>100m	Talus	Risque moyen	pas de mesures particulières
PLUMELIAU	108a	BLE	6,28	5,99	Néant	1	1	1	1	0	5,99	0	>150	moyenne	de 10 à 100 m	Bande enherbée	Risque moyen	pas d'épandage
PLUMELIAU	108b	BANDE ENHERBEE	0,27	0	Bande enherbée	0	0	0	0	0,27	0	0	0	0	0	0	Absence de risque	pas d'épandage
PLUMELIAU	109a	MAIS	9,39	9,23	Tiers	2	2	2	2	0	0	9,23	>150	faible	>100m	Talus	Risque faible	Maintien des éléments de protection existants
PLUMELIAU	109b	JACHERE	0,1	0	Jachère	0	0	0	0	0,1	0	0	0	0	0	0	Absence de risque	pas d'épandage
PLUMELIAU	109c	AUTRE UTILISATION	0,02	0	Autre utilisation	0	0	0	0	0,02	0	0	0	0	0	0	Absence de risque	pas d'épandage
PLUMELIAU	110a	POIS	3,3	2,66	Tiers	2	2	2	2	0	0	2,66	>150	faible	de 10 à 100 m	Bande enherbée et talus	Risque moyen	présence de 57 ares de jachère pour protéger le ruisseau
PLUMELIAU	110b	JACHERE	0,57	0	Jachère	0	0	0	0	0,57	0	0	0	0	0	0	Absence de risque	pas d'épandage
PLUMELIAU	111	POIS	1,39	1,39	Néant	2	2	2	2	0	0	1,39	>150	faible	de 10 à 100 m	Zone boisée	Risque faible	aucune mesure, ruisseau à 60 m
PLUMELIAU	112	POIS	7,93	7,91	Tiers	2	2	1	1	0	7,91	0	>150	plat	>100m	Aucune	Absence de risque	pas de mesures particulières
SAINT THURIAU	18	BLE	4,82	3,7	Tiers	2	2	2	2	0	0	3,7	>150	faible	>100m	Talus	Risque faible	pas de mesures particulières
SAINT THURIAU	19	BLE	6,2	5,92	Cours d'eau	2	2	2	2	0	0	5,92	>150	faible	de 10 à 100 m	Aucune	Risque moyen	le ruisseau ne coule qu'en hiver, respect 35 m
SAINT THURIAU	22	POIS	9,03	7,53	Tiers	2	2	2	2	0	0	7,53	>150	faible	de 10 à 100 m	Aucune	Risque moyen	le ruisseau ne coule qu'en hiver, respect 35 m
SAINT THURIAU	996	MAIS	3,35	3,35	Néant	2	2	2	2	0	0	3,35	>150	faible	>100m	Talus	Risque faible	Maintien des éléments de protection existants

254,05 ha 234,72 ha

6,15 131,27 103,45

Package : 066028574
 Exploitant : JEGOUZO ERWAN
 Lieu - dit : ROZIORH
 Commune : 56300 PLUMELIAU

Commune	Ilot	Culture	SAU 2021	SPE	surface non épannable	Motifs d'exclusion	Excès de rétention d'eau	Capacité de rétention	Pente	Aptitude à l'épandage	Surface 0 aptitude	Surface 1 aptitude	Surface 2 aptitude	Longueur de pente	pente	Distance/eau	Éléments de protection existants	Classement du risque	Mesures compensatoires et remarques
PLUMELIAU	1	JACHERE	0,28	0	0,28	peu cultivable	2	0	2	0	0,28	0	0	0	plat	> 150 m	Aucune	Absence de risque	Pas d'épandage
PLUMELIAU	1	MAIS GRAIN	5,23	4,44	0,79	Tiers	2	2	2	2	0	0	13,86	0	plat	> 150 m	Aucune	Absence de risque	aucune
PLUMELIAU	1	BLE	17,48	17,19	0,29	puits	2	2	2	2	0	0	15,1	0	plat	> 150 m	Aucune	Absence de risque	aucune
PLUMELIAU	1	AUTRE UTILISATION	0,02	0	0,02	peu cultivable	2	0	2	0	0,02	0	0	0	plat	> 150 m	Aucune	Absence de risque	Pas d'épandage
PLUMELIAU	2	MAIS GRAIN	5,22	4,96	0,86	Tiers	2	2	2	2	0	0	1,08	0	plat	> 150 m	Aucune	Absence de risque	aucune
PLUMELIAU	4	JACHERE	1,55	0	1,55	humide-ruisseau	0	1	2	0	1,55	0	0	0	plat	> 10 m	bois	Risque faible	Pas d'épandage
PLUMELIAU	4	ORGE	2,41	2,41	0	aucun	1	1	2	1	0	0	0	0	plat à moyenne	> 10 m	bois	Risque moyen	Maintien des éléments de protection existants
PLUMELIAU	4	MAIS GRAIN	1,21	1,16	0,05	Tiers	1	1	2	1	0	0	2,82	0	plat	> 10 m	bois	Risque faible	Maintien des éléments de protection existants
PLUMELIAU	5	COLZA	3,04	3,04	0	aucun	2	2	2	2	0	0	0	0	plat	> 150 m	Aucune	Absence de risque	aucune
PLUMELIAU	5	COLZA	4,13	4,13	0	aucun	2	2	2	2	0	0	0	0	plat	> 150 m	Aucune	Absence de risque	aucune
PLUMELIAU	5	ORGE	5,01	4,89	0,12	Tiers	2	2	2	2	0	0	0	0	plat	> 150 m	Aucune	Absence de risque	aucune
PLUMELIAU	6	MAIS GRAIN	7,18	6,63	0,55	Tiers	2	2	2	2	0	0	8,87	0	plat	> 150 m	Aucune	Absence de risque	aucune
PLUMELIAU	7	MAIS GRAIN	5,01	4,47	0,54	Tiers	2	2	2	2	0	0	0	0	plat	> 150 m	Aucune	Absence de risque	aucune
PLUMELIAU	8	MAIS GRAIN	4,21	3,24	0,97	Tiers	2	2	2	2	0	0	13,16	0	plat	> 150 m	Aucune	Absence de risque	aucune
PLUMELIAU	8	BLE	5,5	4,63	0,87	Tiers	2	2	2	2	0	0	3,01	0	plat	> 150 m	Aucune	Absence de risque	aucune
PLUMELIAU	9	JACHERE	0,39	0	0,39	humide-ruisseau	0	1	1	1	0	0	0	0	faible	< 20 m	jachère près du ruisseau	Risque moyen	Pas d'épandage
PLUMELIAU	9	MAIS GRAIN	0,89	0,71	0,18	Tiers	1	1	1	1	0	0	0	0	faible	> 20 m	jachère près du ruisseau	Risque faible	Maintien des éléments de protection existants
PLUMELIAU	10	ORGE	1,96	1,95	0,01	puits	2	2	2	2	0	0	8,19	0	plat	> 150 m	Aucune	Absence de risque	aucune
PLUMELIAU ex N°3	11	ORGE	0,91	0,78	0,13	Tiers	2	2	2	2	0	0	5,69	0	plat	> 150 m	Aucune	Absence de risque	aucune
PLUMELIAU/nouvelle	12	JACHERE	0,16	0	0,16	humide-ruisseau	0	1	2	0	0,16	0	0	0	faible	< 20 m	jachère près du ruisseau	Risque faible	Pas d'épandage
PLUMELIAU/nouvelle	12	MAIS GRAIN	1,77	1,77	0	aucun	1	2	1	1	0	0	7,14	0	moyenne	100 m	jachère près du ruisseau	Risque moyen	Maintien des éléments de protection existants

73,56 ha 65,80 ha 7,76 ha

2,4 9,96 68,96

Projet de valorisation des effluents d'élevage et de fertilisation des cultures

Exploitation : PVEF2019-V1 JEGOUZO ERWAN

PLUMELIAU

1) Azote et phosphore d'origine animale produits par le cheptel

BOVINS (et autres herbivores)	effectif	UGB fourrage	mois au pâturage	Azote (kg N)			Phosphore (kg P2O5)			% lisier N maît
				par animal	N total	N maîtrisable	par animal	P2O5 total	P2O5 maîtrisable	
									60	
									0	
									0	
									0	
									0	
									0	
									0	
									0	
									0	
									0	
									0	
									0	
									0	
									0	
									0	
									0	
Total	0	0,0	UGB.JPP 0		0	0		0	0	

VOLAILLES	type de production	effectif	bandes par an	norme de rejet	Azote (kg N)		norme de rejet	Phosphore (kg P2O5)		% lisier
					N total	N maîtrisable		P2O5 total	P2O5 maîtrisable	
					0	0		0	0	0
					0	0		0	0	0
					0	0		0	0	0
					0	0		0	0	0
					0	0		0	0	0
					0	0		0	0	0
					0	0		0	0	0
					0	0		0	0	0
					0	0		0	0	0

PORCS	effectifs	type aliment.	type déjection	par animal	Azote (kg N)		par animal	Phosphore (kg P2O5)		N lisier urine
					N total	N maîtrisable		P2O5 total	P2O5 maîtrisable	
Truie, verrat (présent)	130	biphase	lisier	14,30	1859	1859	11,00	1430	1430	100%
Truie non productive	10	biphase	lit.paille	5,60	56	56	4,68	47	47	0%
Porcelet (produit)	3600	biphase	lisier	0,39	1404	1404	0,23	828	828	100%
Porc charcutier (produit)	3500	biphase	lisier	2,60	9100	9100	1,45	5075	5075	100%
				0,00	0	0	0,00	0	0	
				0,00	0	0	0,00	0	0	
				0,00	0	0	0,00	0	0	
				0,00	0	0	0,00	0	0	
				0,00	0	0	0,00	0	0	
					12419	12419		7380	7380	
Total de l'élevage					12419	12419		7380	7380	
dont herbivores au pâturage					0			0		
dont volailles sur parcours					0			0		

2) Quantités d'azote et phosphore maîtrisables après importation, exportation ou traitement

Origine d'élevage type de produits	Azote (kg N)				Phosphore (kg P2O5)				mode d'élimination provenance destination
	produit	réduit ou éliminé	+ import - export	Reste à gérer	produit	réduit ou éliminé	+ import - export	Reste à gérer	
Fumier bovin	0		0	0	0		0	0	
Fumier volaille-4m	0		0	0	0		0	0	
Fumier porc - 6 mois	56		0	56	47		0	47	
Lisier bovin	0		0	0	0		0	0	
Lisier volaille-canard	0		0	0	0		0	0	
Lisier porc	12363		-4500	7863	7333		-2669	4664	EARL DE POULVERN
	0		0	0	0		0	0	
			0	0			0	0	
			0	0			0	0	
			0	0			0	0	
			0	0			0	0	
			0	0			0	0	
			0	0			0	0	
Total	12419	0	-4500	7919	7380	0	-2669	4711	

3) Produits fertilisants à épandre sur l'exploitation et teneur en azote moyenne

Produits fertilisants	abréviation	Azote kg N	N issu d'élevage	Perte stock prolongé	reste à épandre	Teneur* N/t	Masse* t	% N issu élevage
Fumier porc - 6 mois	Fu.por	56	56		56	5,0	11	100
Lisier porc	Li.por	7863	7863		7863	4,0	1966	100
		0	0		0			0
		0	0		0			0
		0	0		0			0
		0	0		0			0
		0	0		0			0
		7919	7919		7919			(* estimation)

4) - Utilisation du foncier

Hors parcours (ha)	SAU	SPE	Hors SPE
Cultures	71,2	65,8	5,4
Prairies non pâturées		0,0	0,0
Prairies pâturées			0,0
Autres	2,4		2,4
Total	73,6	65,8	7,8

Parcours (plein air) (ha)	0,0
---------------------------	-----

Surface recevant des déjections

SRD 65,8

Emis au pâturage

	Azote	P2O5
Total	0	0
par ha	0,0	0,0

Emis sur parcours

	Azote	P2O5
Total	0	0
par ha	0,0	0,0

5a) Projet d'épandage et de fertilisation sur l'exploitation

SCH*	Cultures		ATP **	Précédent cultures		inter-culture	Surfaces		Fertilisants organiques								Engrais minér.		Total N efficace N/ha									
	type	résidu		SAU (ha)	dérobée 2e culture		Fu.por t/ha	N/ha	N/ha	Li.por t/ha	N/ha	t/ha	N/ha	t/ha	N/ha	t/ha	N/ha	Azote total N/ha		Azote efficace N/ha	P2O5 /ha							
1	Blé			maïs	enfoui		14,8							25	100					100	60	120		180				
1	Orge			maïs	enfoui		10,0						26	105						105	63	105		168				
1	Maïs grain			céréale	export	Cipan	22,8						36	145						145	102			102				
1	Colza (grain)			céréale	export		7,2						25	100						100	65	75		140				
1	Blé			colza, pdt	enfoui		7,0						25	100						100	60	85		145				
1	Maïs grain			maïs	enfoui		4,0			3	14	152	38						166	113			113					
2	Jachère																							0				
2	Blé			maïs	enfoui		2,4													0				205				
3	Maïs grain			céréale	export		1,2													0				120				
3	Orge			maïs	enfoui		0,3													0				170				
							73.6	0.0						56	7863	0	0	0	0	0	0	0	0	0	4719	94,56		
							4.0							65.8	7863	0	0	0	0	0	0	0	0	0	0	0	0	0
							Epandu																					
							N disponible																					
							Surfaces épandues																					
							dont hors SRD																				9889	

* SCH = système de cultures homogène

** ATP = antécédent prairie de plus de 3 ans

5b) Projet d'épandage et de fertilisation sur l'exploitation

SCH* Cultures Fourrages	Rendements récoltés		Exportation par les récoltes			Besoins N de la culture			Estimation de la fourniture par le sol (kg N/ha)					Calcul de la dose	Dose à apporter (fourchette) kg N / ha de à	Dose prévue N eff/ha					
	Principal fauche	Résidu pâturé	Azote N par U	P2O5 par U	K2O par U	par U	par U	par U	Mhs	Mha	Mhp	Mhr	Rsh				- Rfc	Total			
1 Blé	81,0 q	export	2,5	203	1,1	89	1,7	138	3,0	243	63	15	0	-10	30	-30	68	175	155	195	
1 Orge	80,0 q	export	2,1	168	1,0	80	1,9	152	2,5	200	39	9	0	-10	30	-30	39	161	141	181	
1 Maïs grain	90,0 q	enfoui	1,5	135	0,7	63	0,5	45	2,3	207	87	21	0	20	10	-108	108	99	79	119	
1 Colza (grain)	38,0 q	enfoui	3,5	133	1,4	53	1,0	38	6,5	247	92	22	0	0	30	-30	113	134	114	154	
1 Blé	81,0 q	export	2,5	203	1,1	89	1,7	138	3,0	243	63	15	0	20	30	-30	98	145	125	165	
1 Maïs grain	90,0 q	enfoui	1,5	135	0,7	63	0,5	45	2,3	207	87	21	0	-10	30	-30	98	109	89	129	
2 Jachère	0,0 q		0,0	0	0,0	0	0,0	0			0							0			
2 Blé	81,0 q	export	2,5	203	1,1	89	1,7	138	3,0	243	50	0	0	-10	30	-30	40	203	183	223	
3 Maïs grain	90,0 q	enfoui	1,5	135	0,7	63	0,5	45	2,3	207	89	0	0	0	30	-30	89	118	98	138	
3 Orge	80,0 q	export	2,1	168	1,0	80	1,9	152	2,5	200	40	0	0	-10	30	-30	30	170	150	190	
Total sur SAU			11483	5188	6383	Lame drainante > 400 mm										9636	PVEF 2019-v1.0				

Synthèse et bilans du projet agronomique sur l'exploitation

PVEF2019-V1 JEGOUZO ERWAN

PLUMELIAU

6) Principales cultures

Surfaces de l'exploitation	SAU ha
Céréales	33,3
Colza (oléagineux)	7,2
Pois (protéagineux)	
Maïs grain	30,7
Légumes	
Jachères, vergers...	2,4
Maïs ensilage	
Autres fourrages	
Prairies de fauche	
Prairies pâturées	
Total	73,6

Parcours volailles	0,0
Dérobées pâturées	0,0
Autres dérobées	0,0

8) Fertilisation azotée et pression par ha

Azote (kg)	sur SAU	par ha	Plafond / ha directive nitrate
N issu d'élevage	7919	108	170
N organique non élevage	0	0	
N minéral (kg N)	4719	64	
N total (kg)	12638	172	

9.1) Comparaison des apports d'N élevage et exports des récoltes

kg d'azote N	sur SAU	ratio Apport / Export
Apports N élevage	7919	69%
Exportations	11483	

9.2) Balance globale de fertilisation azotée sur l'exploitation (BGA)

kg d'azote N	sur SAU	par ha	Plafond / ha en vigueur
Apports d'azote	12638	171,8	50
dont restitution au pâturage	0	0,0	
dont épandage N organique	7919	107,7	
dont fertilisation minérale	4719	64,2	
Exportation par les récoltes	11483	156,1	
Solde BGA (apport-export)	1155	15,7	
Solde BGA hors légumineuses *	1155	15,7	

* Légumineuses à soldes négatifs	0,0 ha
Total des soldes négatifs	0 kg N

10) Apports de phosphore et balance globale en phosphore

kg de P ₂ O ₅	sur SAU	par ha	Plafond en vigueur
Apports de phosphore	4805	65,3	85
dont Restitutions pâturage	0	0,0	
Epannage P organique	4711	64,0	
Fertilisation minérale	95	1,3	
Exportation par les récoltes	5188	70,5	Apport/Export 93%
Solde de la balance phosphore (apport-export)	-382	-5,2	

sur SRD	par ha
4805	73,0

11) Apports de potassium par les épandages et exportations par les cultures

	sur SAU	par ha
Apports de K ₂ O par les épandages organiques	5086	69
Exportations par les cultures	6383	87

Informations complémentaires :

7.1) Bilan fourrager

> Fourrages produits sur l'exploitation	t MS	Achat - cession	t MS disponibles
Herbe pâturée	0		0
Herbe fauchée	0		0
Maïs ensilage	0		0
Betterave	0		0
Autres fourrages pâturés	0		0
Autres fourrages fauchés	0		0
	0	0	0

> Substituts de fourrages

Fourr. déshydratés, drêches, coproduits...	
Paille aliment	
Total ressources en fourrages	0

>> Besoins du troupeau

	UGB	tMS/UGB	Besoin
Vaches laitières	0	6,2	0
Autres bovins	0	6,2	0
Autres herbivores	0	6,2	0
Total besoins en t de MS			0

Bilan Ressources - Besoins (t MS)	0
Taux de couverture des besoins	

7.2) Gestion du pâturage

Surfaces pâturées	0,0 ha équiv.
Fourrages pâturés	0 t de MS
Seuil critique	0 UGB.JPP/ha
Pression de pâturage	0 UGB.JPP/ha

Projet de valorisation des effluents d'élevage et de fertilisation des cultures

Exploitation : EARL DE POULVERN

NOYAL PONTIVY

1) Azote et phosphore d'origine animale produits par le cheptel

BOVINS (et autres herbivores)	effectif	UGB fourrage	mois au pâturage	Azote (kg N)			Phosphore (kg P2O5)			% lisier N maîtr.
				par animal	N total	N maîtrisable	par animal	P2O5 total	P2O5 maîtrisable	
										0
										0
										0
										0
										0
										0
										0
										0
										0
										0
										0
Total	0	0,0	UGB,JPP 0		0	0		0	0	

VOLAILLES	type de production	effectif	bandes par an	norme de rejet	Azote (kg N)		norme de rejet	Phosphore (kg P2O5)		% lisier
					N total	N maîtrisable		P2O5 total	P2O5 maîtrisable	
					0	0		0	0	0
					0	0		0	0	0
					0	0		0	0	0
					0	0		0	0	0
					0	0		0	0	0
					0	0		0	0	0
Total de l'élevage					0	0		0	0	

PORCS	effectifs	type aliment.	type déjection	par animal	Azote (kg N)		par animal	Phosphore (kg P2O5)		N lisier urine
					N total	N maîtrisable		P2O5 total	P2O5 maîtrisable	
				0,00	0	0	0,00	0	0	
				0,00	0	0	0,00	0	0	
				0,00	0	0	0,00	0	0	
				0,00	0	0	0,00	0	0	
				0,00	0	0	0,00	0	0	
				0,00	0	0	0,00	0	0	
				0,00	0	0	0,00	0	0	
				0,00	0	0	0,00	0	0	
Total de l'élevage					0	0		0	0	
dont herbivores au pâturage					0			0		
dont volailles sur parcours					0			0		

2) Quantités d'azote et phosphore maîtrisables après importation, exportation ou traitement

Origine d'élevage type de produits	Azote (kg N)				Phosphore (kg P2O5)				mode d'élimination provenance destination
	produit	réduit ou éliminé	+ import - export	Reste à gérer	produit	réduit ou éliminé	+ import - export	Reste à gérer	
Fumier bovin	0		0	0	0		0	0	
Fumier volaille-4m	0		3276	3276	0		2184	2184	EARL DE LISQUILLY
Fumier porc - 6 mois	0		0	0	0		0	0	
Lisier bovin	0		0	0	0		0	0	
Lisier volaille-canard	0		0	0	0		0	0	
Lisier porc	0		4496	4496	0		2658	2658	EARL LINGUEN 4496U/N
Lisier porc	0		4500	4500	0		2669	2669	JEGOUZO ERWAN 4500
Lisier porc			2678	2678			1586	1586	EARL LES LONGS PRES 2678U/N
			0	0			0	0	
			0	0			0	0	
			0	0			0	0	
Total	0	0	14950	14950	0	0	9097	9097	

3) Produits fertilisants à épandre sur l'exploitation et teneur en azote moyenne

Produits fertilisants	abréviation	Azote kg N	N issu d'élevage	Perte stock prolongé	reste à épandre	Teneur* N/t	Masse* t	% N issu élevage
Fumier volaille-4m	Fu.vol-4	3276	3276		3276	29,0	113	100
Lisier porc	Li.por	4496	4496		4496	4,5	999	100
Lisier porc	Li.por	4500	4500		4500	4,5	1000	100
Lisier porc	Li.por	2678	2678		2678	4,5	595	100
		0	0		0			0
		0	0		0			0
		14950	14950		14950			

(* estimation)

4) - Utilisation du foncier

Hors parcours (ha)	SAU	SPE	Hors SPE
Cultures	247,9	234,7	13,2
Prairies non pâturées	5,1	0,0	5,1
Prairies pâturées			0,0
Autres	1,0	0,0	1,0
Total	254,1	234,7	19,3

Parcours (plein air) (ha) 0,0

Surface recevant des déjections

SRD 234,7

Emis au pâturage

	Azote	P2O5
Total	0	0
par ha	0,0	0,0

Emis sur parcours

	Azote	P2O5
Total	0	0
par ha	0,0	0,0

5a) Projet d'épandage et de fertilisation sur l'exploitation

SCH*	Cultures	ATP**	type	Précédent cultures	inter-culture	Surfaces		Fertilisants organiques				Engrais minér.				Total N efficace N/ha				
						SAU (ha)	dérobée 2e culture	Fu.vol-4 t/ha	N/ha	Li.por t/ha	N/ha	Li.por t/ha	N/ha	t/ha	N/ha		t/ha	N/ha	Azote N/ha total efficace	P2O5 /ha
1	Blé			pois, haricot			17,5											120		
1	Petit pois indu			céréale export			17,5											0		
1	Blé			maïs enfoui			27,9											150		
1	Maïs grain			céréale export			27,9											88		
1	Blé			pois, haricot			4,6	28	125									120		
1	Haricot vert			PL pauvre			4,6											18	46	
1	Maïs grain			PL riche			17,0											63		
1	P d T conso et plants			coiza, pdt			16,9											20		
1	Maïs grain			PL riche			18,1	5	145									80	24	
1	Petit pois indu			pois, haricot			18,1											70		
1	Maïs grain			PL riche			6,0											0		
1	Maïs grain			maïs enfoui			16,4											90		
1	Haricot vert			pois, haricot			16,4											70		
1	Maïs grain			PL riche			6,1	14	62									37	46	
1	Blé			céréale export			6,1											84		
1	Orge			maïs			6,8											150		
1	Maïs grain			maïs enfoui			6,8											120		
1	Maïs grain			céréale export			6,8	4	121									79		
2	Blé			maïs			3,0											150		
2	Maïs grain			céréale export			5,9											90		
2	Haricot vert			PL pauvre			1,3											105		
2	Petit pois indu			PL pauvre export			3,0											50		
2	P d T conso et plants			PL riche			0,1											100		
3	Jachère						1,0											0		
3	Pr fauche tardive						5,1											0		
						Epandu	254,1	0,0	3274	4501	4500	2673	0	0	0	10546	1373	20431		
						N disponible			3276	4496	4500	2678	0	0	0					
						Surfaces épandues			23,7	44,3	45,7	28,5	0,0	0,0	0,0					

* SCH = système de cultures homogène

* ATP = antéprécédent prairie de plus de 3 ans

dont hors SRD

5b) Projet d'épandage et de fertilisation sur l'exploitation

SCH*	Rendements récoltés		Exportation par les récoltes				Besoins N de la culture		Estimation de la fourniture par le sol (kg N/ha)						Calcul de la dose	Dose à apporter (fourchette) kg N / ha de	Dose prévue N eff/ha			
	Principal fauche	Résidu pâturé	Azote N par U	P2O5 par U	K2O par U	par U	par U	Mhs	Mha	Mhp	Mhr	Rsh	- Rfc	Total						
1 Blé	75,0 q	export	2,5	1,1	1,7	188	83	128	3,0	225	63	8	0	20	50	-30	111	114	94	134
1 Petit pois indu	8,0 t	enfoui	9,3	2,5	3,7	74	20	30	3,0	225	7	7	0	-10	50	-30	81	50	plafond	50
1 Blé	75,0 q	export	2,5	1,1	1,7	188	83	128	3,0	225	63	8	0	-10	50	-30	81	144	124	164
1 Maïs grain	85,0 q	enfoui	1,5	0,7	0,5	128	60	43	2,3	196	88	11	0	0	50	-30	119	76	56	96
1 Blé	75,0 q	export	2,5	1,1	1,7	188	83	128	3,0	225	63	8	0	20	50	-30	111	114	94	134
1 Haricot vert	12,0 t	enfoui	3,3	0,8	1,0	40	10	40	2,3	196	4	4	0	20	50	-30	105	105	85	125
1 Maïs grain	85,0 q	enfoui	1,5	0,7	0,5	128	60	43	2,3	196	88	11	0	20	50	-30	139	56	36	76
1 P d T conso et plants	50,0 t	enfoui	3,5	1,3	5,5	175	65	275	2,3	196	9	9	0	20	50	-30	100	100	80	120
1 Maïs grain	85,0 q	enfoui	1,5	0,7	0,5	128	60	43	2,3	196	88	11	0	20	50	-30	139	56	36	76
1 Petit pois indu	8,0 t	enfoui	9,3	2,5	3,7	74	20	30	2,3	196	7	7	0	-10	50	-30	109	86	66	106
1 Maïs grain	85,0 q	enfoui	1,5	0,7	0,5	128	60	43	2,3	196	88	11	0	20	50	-30	139	56	36	76
1 Maïs grain	85,0 q	enfoui	1,5	0,7	0,5	128	60	43	2,3	196	88	11	0	20	50	-30	139	56	36	76
1 Haricot vert	12,0 t	enfoui	3,3	0,8	1,0	40	10	40	2,3	196	4	4	0	0	50	-30	119	76	25	65
1 Maïs grain	85,0 q	enfoui	1,5	0,7	0,5	128	60	43	2,3	196	88	11	0	0	50	-30	119	76	56	96
1 Blé	75,0 q	export	2,5	1,1	1,7	188	83	128	3,0	225	63	8	0	-10	50	-30	81	144	124	164
1 Orge	70,0 q	export	2,1	1,0	1,9	147	70	133	2,5	175	40	5	0	-10	50	-30	55	120	100	140
1 Maïs grain	85,0 q	enfoui	1,5	0,7	0,5	128	60	43	2,3	196	88	11	0	0	50	-30	119	76	56	96
2 Blé	75,0 q	export	2,5	1,1	1,7	188	83	128	3,0	225	66	0	0	-10	50	-30	76	149	129	169
2 Maïs grain	85,0 q	enfoui	1,5	0,7	0,5	128	60	43	2,3	196	92	0	0	0	50	-30	112	84	64	104
2 Haricot vert	12,0 t	enfoui	3,3	0,8	1,0	40	10	40	2,3	196	0	0	0	0	50	-30	105	105	85	125
2 Petit pois indu	8,0 t	enfoui	9,3	2,5	3,7	74	20	30	2,3	196	0	0	0	0	50	-30	50	50	plafond	50
2 P d T conso et plants	50,0 t	enfoui	3,5	1,3	5,5	175	65	275	2,3	196	0	0	0	0	50	-30	100	100	80	120
3 Jachère	0,0 0		0,0	0,0	0,0	0	0	0	15,0	75	61	0	0	0	0	0	61	20	0	40
3 Pr fauche tardive	5,0 tMS	0,0	15,0	6,0	30	75	30	100	15,0	75	0	0	0	0	0	0	0	20	0	0
			Total sur SAU				32480	13800	20086											20752

Lame drainante < 400 mm PVEF 2019-v1.0

Synthèse et bilans du projet agronomique sur l'exploitation

EARL DE POULVERN

NOYAL PONTIVY

6) Principales cultures

Surfaces de l'exploitation	SAU ha
Céréales	65,8
Colza (oléagineux)	
Pois (protéagineux)	
Maïs grain	104,2
Légumes	77,9
Jachères, vergers...	1,0
Maïs ensilage	
Autres fourrages	
Prairies de fauche	5,1
Prairies pâturées	
Total	254,1

Parcours volailles	0,0
Dérobées pâturées	0,0
Autres dérobées	0,0

8) Fertilisation azotée et pression par ha

Azote (kg)	sur SAU	par ha	Plafond / ha directive nitrates
N issu d'élevage	14950	59	170
N organique non élevage	0	0	
N minéral (kg N)	10546	42	
N total (kg)	25496	100	

9.1) Comparaison des apports d'N élevage et exports des récoltes

kg d'azote N	sur SAU	ratio Apport / Export
Apports N élevage	14950	46%
Exportations	32480	

9.2) Balance globale de fertilisation azotée sur l'exploitation (BGA)

kg d'azote N	sur SAU	par ha	Plafond / ha en vigueur
Apports d'azote	25496	100,4	50
dont restitution au pâturage	0	0,0	
dont épandage N organique	14950	58,8	
dont fertilisation minérale	10546	41,5	
Exportation par les récoltes	32480	127,8	
Solde BGA (apport-export)	-6984	-27,5	
Solde BGA hors légumineuses *	-4261	-16,8	

7.2) Gestion du pâturage

Surfaces pâturées	0,0 ha équiv.
Fourrages pâturés	0 t de MS
Seuil critique	0 UGB.JPP/ha
Pression de pâturage	0 UGB.JPP/ha

* Légumineuses à soldes négatifs	38,6 ha
Total des soldes négatifs	-2722,3 kg N

7.1) Bilan fourrager

> Fourrages produits sur l'exploitation	t MS	Achat - cession	t MS disponibles
Herbe pâturée	0		0
Herbe fauchée	26		26
Maïs ensilage	0		0
Betterave	0		0
Autres fourrages pâturés	0		0
Autres fourrages fauchés	0		0
	26	0	26

> Substituts de fourrages

Fourr. déshydratés, drèches, coproduits...	
Paille aliment	
Total ressources en fourrages	26

>> Besoins du troupeau

	UGB	tMS/UGB	Besoin
Vaches laitières	0	6,2	0
Autres bovins	0	6,2	0
Autres herbivores	0	6,2	0
Total besoins en t de MS			0

Bilan	Ressources - Besoins (t MS)	26
	Taux de couverture des besoins	

10) Apports de phosphore et balance globale en phosphore

kg de P ₂ O ₅	sur SAU	par ha	Plafond en vigueur
Apports de phosphore	10470	41,2	95
dont Restitutions pâturage	0	0,0	
Epannage P organique	9097	35,8	
Fertilisation minérale	1373	5,4	
Exportation par les récoltes	13800	54,3	
Solde de la balance phosphore (apport-export)	-3331	-13,1	

Apport/Export
76%

sur SRD	par ha	Plafond en vigueur
10470	44,6	95

11) Apports de potassium par les épandages et exportations par les cultures

	sur SAU	par ha
Apports de K ₂ O par les épandages organiques	11881	47
Exportations par les cultures	20086	79

Informations complémentaires :

Récapitulatif des informations saisies

Exploitation, site d'élevage, durées de stockage et données météo

Exploitation

SIRET 53163860900010

PACAGE 056028574

Régime de l'élevage ICPE enregistrement

Raison sociale JEGOUZO ERWAN

Adresse ROZIORH

Commune 56930

Pluméliau

Téléphone

Mobile

Télécopie

Adresse électronique

Site d'élevage concerné

Adresse ROZIORH

Commune 56930

Pluméliau

Situation

Zone vulnérable nitrates Zone vulnérable antérieure à 2012
au vu du classement en vigueur, arrêté par le préfet de bassin

Zone du programme d'actions nitrates A

Petite région agricole Région Nord

Bassin Loire-Bretagne

Durées de stockage réglementaires

Durées forfaitaires de stockage requises en application du programme d'actions nitrates

Atelier		Temps passé hors bâtiments	Durée forfaitaire de stockage*** selon le type de fertilisant azoté	
			Type I *	Type II **
Bovins, ovins, caprins	Lait	3 mois ou moins	5,5 mois	6,0 mois
		plus de 3 mois	4,0 mois	4,5 mois
	Allaitant	7 mois ou moins	5,0 mois	5,0 mois
		plus 7 mois	4,0 mois	4,0 mois
Bovins à l'engrais		3 mois ou moins	5,5 mois	6,0 mois
		de 3 à 7 mois	5,0 mois	5,0 mois
		plus de 7 mois	4,0 mois	4,0 mois
Porcs			7,0 mois	7,5 mois
Volailles				7,0 mois
Autres espèces			6,0 mois	6,0 mois
Autres effluents stockés seuls				4,0 mois

* Type I (fumiers d'herbivores et de porcins...) ** Type II (lisiers, fientes et fumiers de volailles...)

*** en mois de production d'effluents d'élevage

Durées de stockage requises au titre des installations classées pour la protection de l'environnement

Type de déjection	Durée
Fumiers compacts	2 mois
Fumiers compacts de volailles	0 mois
Autres effluents liquides	4 mois
Autres effluents solides	4 mois

Ces durées sont utilisées pour les exploitations (hors jeune agriculteur) situées dans les nouvelles zones vulnérables (2012 ou 2015) pour estimer les capacités de stockage potentiellement admissible au financement

Données météo

Hauteur de pluie à stocker (mm/m²) sur surfaces non couvertes

	Sep	Oct	Nov	Déc	Jan	Fév	Mar	Avr	Mai	Jun	Jul	Aou
Fosses	11	83	99	121	121	77	42	7	0	0	0	0
Autres surfaces	35	83	99	121	121	77	42	35	37	20	20	21

Récapitulatif des informations saisies

Porcins

Animaux	Nb places	Mode de logement	Curage litière accumulée
Porcelets en post sevrage	595	Caillebotis	
Porcs à l'engrais	1152	Caillebotis	
Truies allaitantes	32	Cases caillebotis	
Truies sauf allaitantes	112	Caillebotis	
Cochettes (quarantaine)	16	Litière accumulée paille	Fin de bande (2 mois ou plus)

Porcins - Stockage des déjections et des effluents

Fumière

Caractéristiques de la fumière

Nombre de murs Couverte

Surface existante

Surface totale

Fosse

Caractéristiques de la fosse

 Couverte Fosse sous caillebotis (stockage intégral) Géomembrane Poche de stockageHauteur totale Garde

Volume existant

Le volume utile correspond au volume réel de l'ouvrage moins la garde (d'une hauteur de 0,25 à 0,5m) – voir dossier Installation classée.

Préfosse(s) Volume utile Fosse(s) Volume utile Volume total

Autres apports d'eaux souillées

Si, en plus des effluents liquides provenant du bâtiment d'élevage et de la fumière, la fosse reçoit d'autres eaux souillées, précisez soit la surface des autres aires bétonnées non couvertes apportant ces eaux souillées supplémentaires, soit le volume d'eaux souillées reçu.

Surfaces non couvertes (pluie) Volume reçu d'autres eaux souillées

Avertissement

Rappel : Afin d'être directement utilisable par le plus grand nombre, le Pré-Dexel s'appuie sur des hypothèses simplificatrices. Ainsi, pour chaque grand type de production animale (ruminants et équins, porcins, volailles et lapins), seuls deux ouvrages de stockage sont considérés (une plateforme de stockage des fumiers et une fosse de stockage des effluents liquides), et le Pré-Dexel estime les volumes et surfaces nécessaires pour que tous les effluents produits par les ateliers concernés soient stockés sur ces deux ouvrages. Les principales caractéristiques de chacun de ces ouvrages sont saisies et prises en compte (nombre de mur et hauteur des murs, couverture, pente arrière pour les plateformes de stockage des fumiers ; type de fosse et couverture pour les fosses de stockage des effluents liquides).

Par conséquent, si pour un grand type de production animale donné (ruminants et équins, porcins, volailles et lapins), différents ouvrages de stockage de caractéristiques très différentes sont présents sur votre exploitation, le résultat d'une estimation Pré-Dexel unique ne sera pas pertinent. Il est alors conseillé :

- d'effectuer plusieurs estimations Pré-Dexel : une par groupe d'ouvrage de stockage de même type,
- ou de faire appel à un technicien pour qu'il réalise un DeXeL, qui prendra en compte l'ensemble des spécificités de votre exploitation.

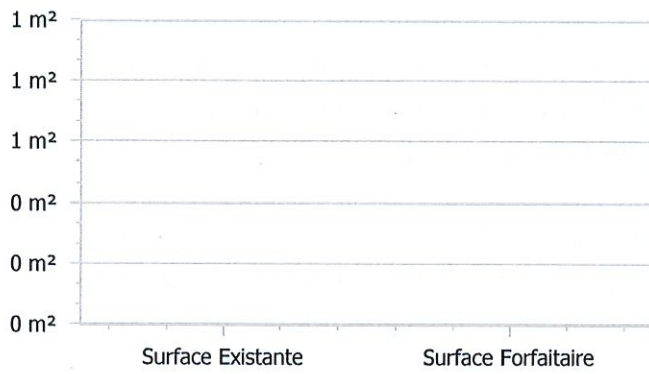
D'autres hypothèses simplificatrices sont retenues concernant le type de fumier produit sur l'exploitation ou la conduite de l'atelier porcs ; leurs impacts sur les résultats sont indiqués dans les résultats (feuille « Détail du calcul des capacités de stockage »)

Résultats

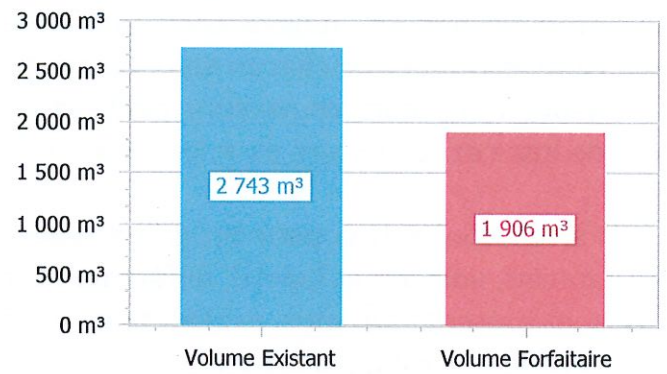
Capacités de stockage existantes et capacités forfaitaires requises en application du programme d'actions nitrates

Porcins

Fumière



Fosse - Volume utile



La capacité utile existante est suffisante

Résultats

Synthèse des capacités - Zone vulnérable antérieure à 2012 (*)

Porcins

	Existante		Forfaitaire PA nitrates	Réglementaire (1)		A créer	
	Totale	Utile		ICPE Aut. ou Enr. (2)	Minimum requis	Totale	Utile
	Et	Eu	Rf	Ric	Rr	Ct	Cu
Fumière non couverte sans murs	0 m ²				0 m ²	0 m ²	
Fosse non couverte		2 743 m ³	1 906 m ³	220 m ³	1 906 m ³		0 m ³

(*) Au vu du classement arrêté par le préfet de bassin et en vigueur.

(1) pour les fumières : capacités totales ; pour les fosses : capacités utiles.

(2) pour les élevages relevant du régime ICPE Autorisation ou Enregistrement : prise en compte de la capacité de stockage indiquée dans l'arrêté de prescriptions ICPE propre à l'élevage, qui doit également être respectée.

NB: Pour les dossiers déposés après le 30 septembre 2016 dans les zones vulnérables 2012, la capacité non éligible correspond aux capacités forfaitaires exigées au titre du programme d'actions national.

Résultats

Détail du calcul des capacités de stockage

Porcins

Fumière non couverte sans murs

Surface totale existante

Capacité forfaitaire programme d'actions nitrates

Animaux	Mode de logement ou type d'apport d'effluent	Déjection ou effluent	Curage litrière accumulée	Nombre de places ou référence	Durée de stockage PA nitrates	Capacité utile forfaitaire PA nitrates
Cochettes (quarantaine)	Litière accumulée paille	Fumier de litière accumulée	Fin de bande (2 mois ou plus)	16	2,0 mois	0,0 m ²

Fosse non couverte

Capacité forfaitaire programme d'actions nitrates

Volume utile préfosse(s) Volume utile fosse(s) 1 906 m³

Animaux	Mode de logement ou type d'apport d'effluent	Déjection ou effluent	Curage litrière accumulée	Nombre de places ou référence	Durée de stockage PA nitrates	Capacité utile forfaitaire PA nitrates
Truies sauf allaitantes	Caillebotis	Lisier (p)		112	7,5 mois	302,4 m ³
Truies allaitantes	Cases caillebotis	Lisier (p)		32	7,5 mois	129,6 m ³
Porcs à l'engrais	Caillebotis - Alimentation soupe	Lisier (p)		1152	7,5 mois	933,1 m ³
Porcelets en post sevrage	Caillebotis	Lisier (p)		595	7,5 mois	321,3 m ³
	Fumière non couverte	pluie sur fumière			7,5 mois	0,0 m ³
		pluie sur fosse			7,5 mois	220,0 m ³

Les références retenues sont pour une sortie du post-sevrage à 31 kg.

Auge + abreuvoir intégré : aucun autre abreuvoir en dehors de l'auge d'alimentation.

Lisier flottant : ne concerne pas l'utilisation seule d'eaux résiduaires ou de lavage.

L'intégralité du volume de préfosse indiqué est considéré comme volume de stockage. Les effluents transitant par la ou les préfosse sont signalés par (p).

CONVENTION D'EPANDAGE

Dans le cadre d'une valorisation agricole des effluents d'élevage ICPE par épandage,

Il est convenu entre :

Nom de l'exploitant fournisseur des effluents : **JEGOUZO ERWAN**

dénommé producteur d'effluent dans ce qui suit.

Demeurant à **ROZIORH**

Sur la commune de **56930 PLUMELIAU**

Et

Nom de l'exploitant receveur des effluents : **EARL DE POULVERN**

dénommé agriculteur bénéficiaire dans ce qui suit.

Demeurant à **POULVERN**

Sur la commune de **59920 NOYAL PONTIVY**

Article 1 - Engagement du producteur

Le producteur d'effluent s'engage, chaque année, à mettre à disposition de l'agriculteur bénéficiaire, une quantité d'effluents d'élevage sous forme de **lisier de porcs**, correspondant à **4500** unités d'azote et **2669** unités P₂O₅ (calculées sur la base des références les plus actuelles), en période d'utilisation appropriée au plan agronomique et conformément à un programme prévisionnel établi chaque année entre les cocontractants.

Le producteur d'effluent complète le bon de livraison (qui figure dans le cahier de fertilisation) à chaque apport. Il informe annuellement les services de la Préfecture des quantités exportés.

Article 2 – Engagement de l'agriculteur-bénéficiaire (receveur des effluents)

L'agriculteur-bénéficiaire atteste que son exploitation agricole comporte :

Catégories d'animaux	Effectifs	uN totales produites	SAU totale (ha)	SPE (ha)	SPE mise à disposition (Ha) (voir en annexe le nom et surface des îlots RPG)
aucune	0	0	254 ha 05	234 ha 72	L'ensemble de la SPE, 26 ha 47 équivalent 170 uN/ha

L'agriculteur bénéficiaire s'engage à valoriser annuellement la quantité de **4500** unités d'azote et **2669** unités de P₂O₅ mise à disposition par le producteur d'effluent sur les surfaces de terres épandables répertoriées en annexe technique de la présente convention et figurant au plan d'épandage du producteur d'effluent.

L'agriculteur bénéficiaire signe le bon de livraison correspondant à la quantité importée.

L'agriculteur bénéficiaire s'engage à assurer une bonne utilisation agronomique de ces effluents, en respectant les règles définies par la législation sur les Installations Classées en vigueur (précisées dans l'arrêté préfectoral du producteur).

L'agriculteur bénéficiaire atteste que les surfaces épandables et pâturées de son exploitation sont aptes à recevoir des quantités d'effluents (effluent produit sur place + effluent importé – effluent exporté).

- L'agriculteur bénéficiaire déclare que son exploitation reçoit également une autre déjection issue de d'autres élevages: lisier de porcs pour 4496 uN en provenance de l'EARL De Linguen, 2678 uN en provenance de l'EARL les longs prés, et sous forme de fumier de volailles 3276 uN en provenance de l'EARL de Lisquilly.

Article 3 - Durée de la convention

La présente convention porte sur une durée de **trois années**** à compter de la date de l'arrêté préfectoral d'autorisation ou du récépissé de déclaration de l'installation classée du producteur.

Article 4 - Changement d'exploitant agricole

En cas de changement d'exploitant agricole, ou s'il est mis fin à l'exploitation des parcelles (cessation d'activité, vente ou mutation foncière...) l'agriculteur bénéficiaire devra en avvertir le producteur d'effluent dès sa décision, par lettre recommandée avec accusé de réception.

Une copie de cette correspondance sera adressée à la Préfecture (service des Installations Classées agricoles).

Article 5 – Résiliation

Avant son terme normal (3 ans), la convention ne peut être résiliée *qu'avec l'accord des deux parties signataires.*

La résiliation de la présente convention nécessite un préavis de six mois adressé sous pli recommandé par l'une des parties à l'autre partie signataire. Une fois l'accord des 2 parties obtenu, le producteur d'effluent adresse à la préfecture dans un délai de 3 mois avant la date de résiliation (service des Installations Classées agricoles) les solutions envisagées pour compenser cette résiliation.

La convention peut être renouvelée par tacite reconduction pour une durée équivalente, sauf dénonciation par l'une des parties, par lettre recommandée adressée à l'autre signataire, ainsi qu'à la préfecture (service des Installations Classées agricoles), six mois avant la date d'expiration de la période en cours.

Fait en deux exemplaires à PLUMELIAU le 15 juin 2021.

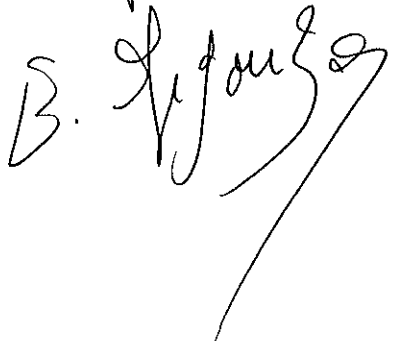
Signatures précédées de la mention « Lu et approuvé »


Le producteur d'effluent

L'agriculteur bénéficiaire

JEGOUZO ERWAN

EARL DE POULVERN

Lu et approuvé


Lu et approuvé


** La durée de trois ans est une durée minimale, les cocontractants peuvent décider un engagement plus long.